

Educación acerca del Artrograma IRM

La IRM o imagen por resonancia magnética es un estudio que permite a los médicos ver y tratar diferentes problemas. Las IRM utilizan un fuerte campo magnético y computadoras para crear imágenes detalladas. Para realizar una artrografía de IRM, se inyecta previamente una pequeña cantidad de contraste o tinte en la articulación. Este contraste permite al médico ver mejor la articulación en las IRM.

Antes de comenzar con la IRM, el médico le administrará un medicamento para adormecer la piel. Después “los rayos X en vivo”, llamados fluoroscopia, se usan para colocar correctamente una aguja en la articulación. Cuando la aguja está en posición, la fluoroscopia se usa nuevamente para asegurar que se aplique la inyección de contraste en el lugar justo de la articulación.



En los Hospitales UNM solo los médicos y técnicos capacitados y con licencia realizan fluoroscopías e IRM. Los estudiantes trabajan con técnicos con licencias.

Imagen del hombro por fluoroscopia

PREPARACIÓN PARA EL ESTUDIO

Se le pedirá que complete dos formularios de evaluación. Uno es para la fluoroscopia y otro para la IRM. Estos formularios son importantes. Garantizan su seguridad durante el estudio. Se le pedirá que se coloque una bata y se quite joyas, anteojos u otros objetos de su cuerpo.

¿CÓMO SE REALIZA EL ESTUDIO?

El técnico lo llevará a una sala donde se realizará la parte del su estudio correspondiente a la fluoroscopia. El técnico revisará los formularios de evaluación. Usted hablará con el médico que realizará esta parte del estudio y se le solicitará un consentimiento escrito o una aceptación para realizarlo. Se le pedirá que se recueste sobre una camilla para rayos X. Los médicos están capacitados para realizar el estudio y colocar la aguja en las articulaciones. Es importante que siga las instrucciones que le den durante el estudio. Comuníquese al médico o técnico si no entiende estas instrucciones. Al hacer esto, nos ayudará a tomar las mejores imágenes posibles. La parte del estudio que consiste en la fluoroscopia tarda aproximadamente 30 minutos. Después de colocarle la inyección en la articulación, será trasladado para realizarle la IRM en dicha articulación. El técnico de IRM revisará los formularios de evaluación antes de trasladarlo a la sala de IRM y comenzar con la segunda parte. La parte del estudio que consiste en la IRM tarda aproximadamente 40 minutos. Durante el estudio de IRM, será colocado en una posición específica y no deberá moverse durante el estudio. El técnico hablará con usted durante el estudio para asegurarse de que esté bien. Puede escuchar música durante la IRM.

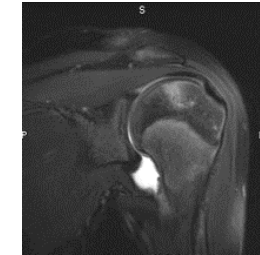


Imagen artrográfica de IRM del hombro. La zona brillante es el contraste o tinte que fue inyectado en la articulación.

¿QUÉ SUCEDE DESPUÉS DE LA IRM?

El radiólogo, un médico capacitado para leer los exámenes radiológicos, evaluará la IRM y enviará los resultados por escrito a su médico. Los resultados le serán entregados por su médico y no por el personal de radiología.

RAYOS X Y EMBARAZO

Paciente mujer: si está embarazada o cree estarlo, comuníquese al técnico antes de comenzar con la fluoroscopia. Algunos estudios no se pueden realizar durante el embarazo porque el estudio puede dañar al bebé.